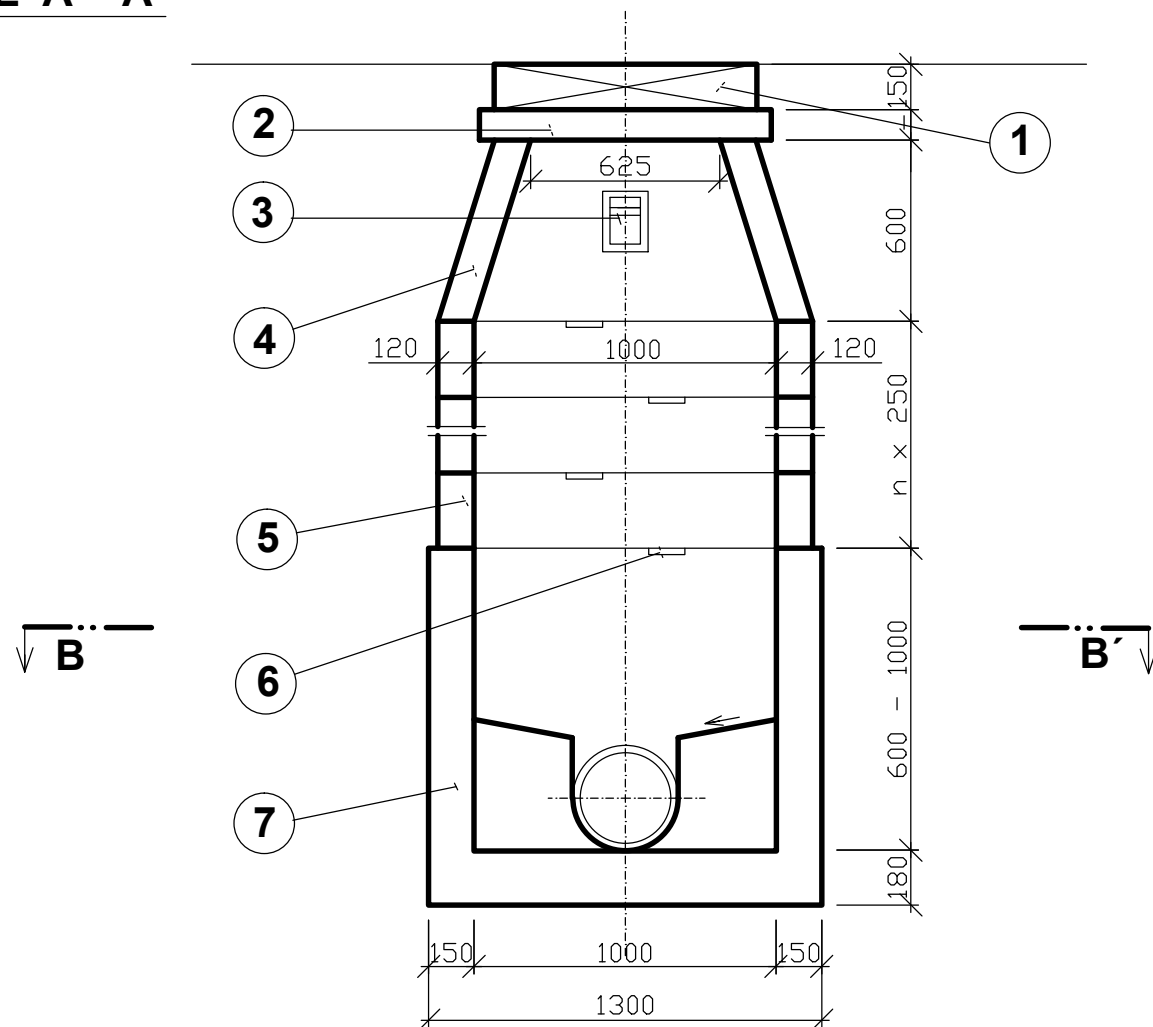
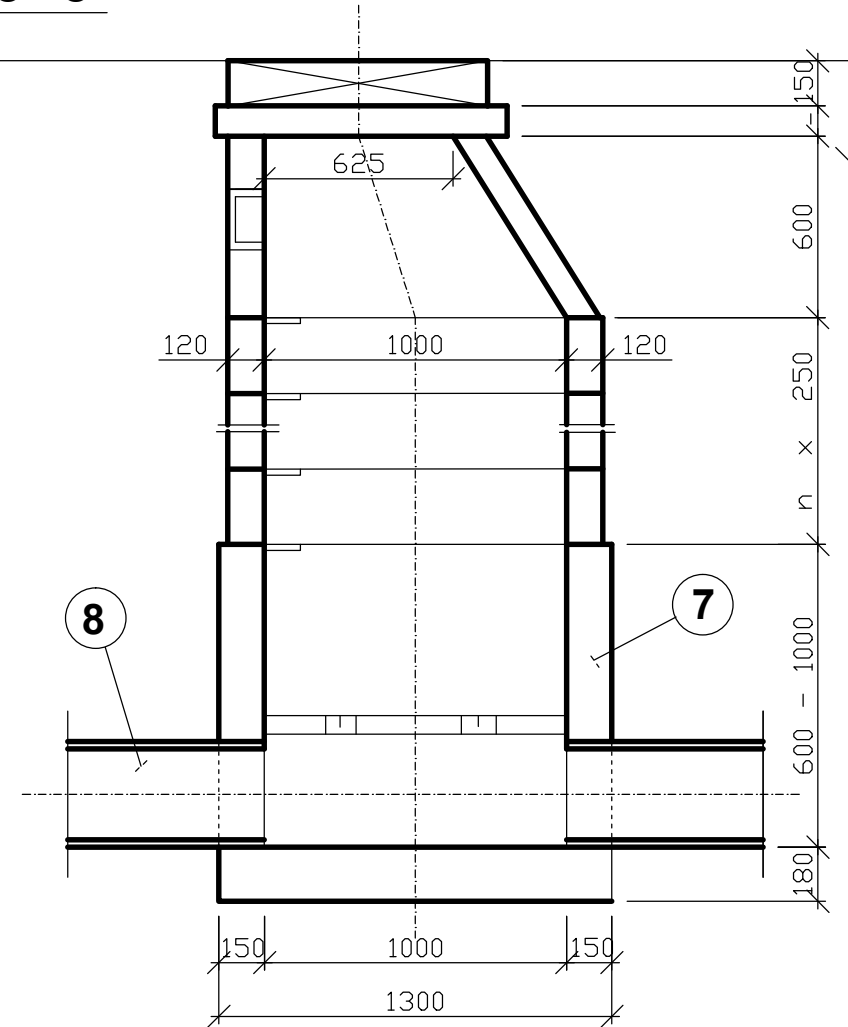


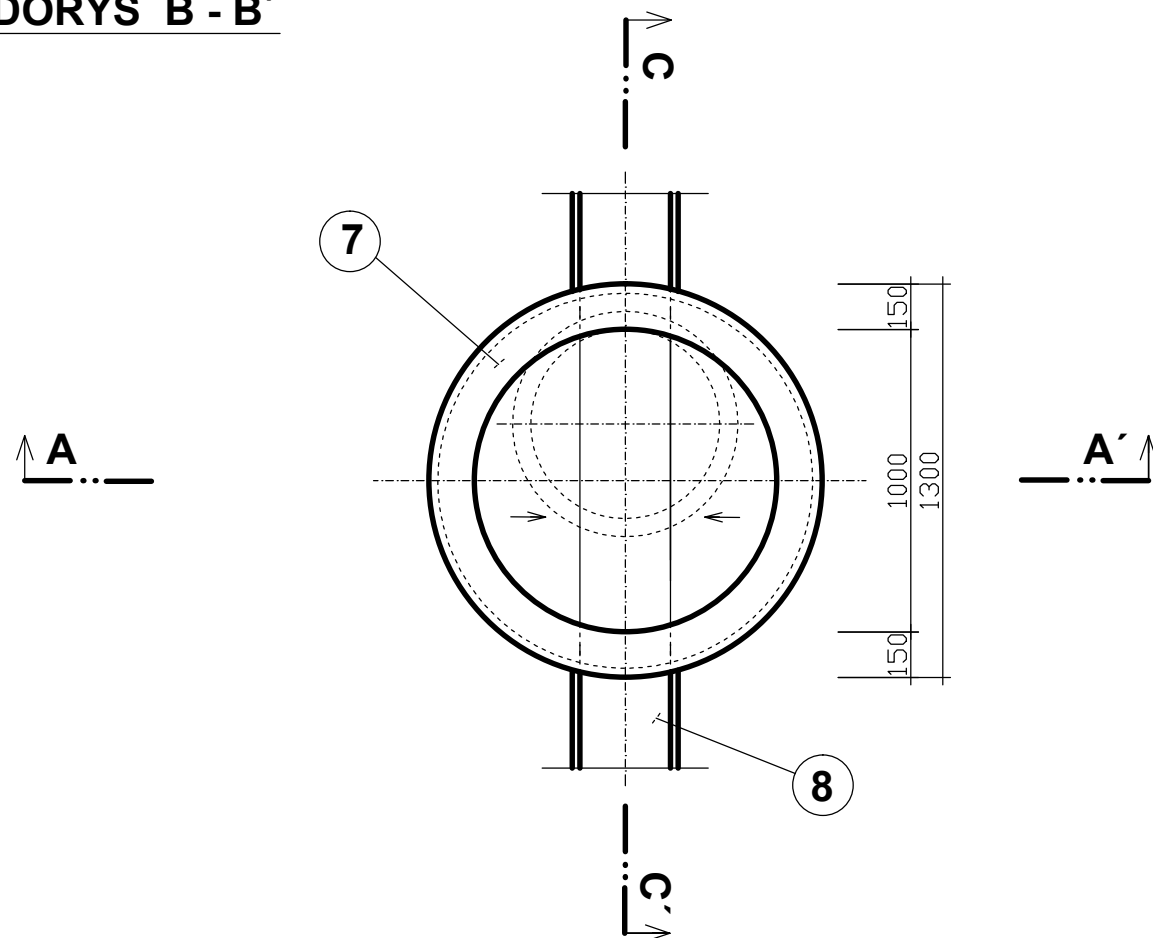
ŘEZ A - A'



ŘEZ C - C'




PŪDORYS B - B'



LEGENDA :

1	POKLOP LITIN. NA VSTUPNÍ ŠACHTY d 600 mm
2	VYROVNÁVACÍ PRSTENEC
3	KAPSOVÉ STUPADLO
4	SKRUŽ PŘECHODOVÁ TBR-Q 1000/625 x 600 S GUM. TĚSNĚNÍM
5	SKRUŽ ROVNÁ TBS - Q 1000 x 250 S GUM. TĚSNĚNÍM
6	VIDLICOVÉ STUPADLO
7	DNO ŠACHTOVÉ TBZ - Q 1000 x 600-1000 S GUM. TĚSNĚNÍM
8	KANALIZAČNÍ TROUBA - KAMENINA-BETON ŽELEZOBET..PVC.PE.PP

±0,000 = 248 65 VÝŠKA KRYTU ODVODŇOVACÍ ŽLAB

VEDOUCÍ PROJEKCE	ING. JANIS VLACHOPULOS	<div><div>ADONIS PROJEKT</div><div>spol. s r.o. Jižní 870, Hradec Králové</div><div>tel.: +420 494 940 345 www.adonisprojekt.cz</div><div>IČ : 62024477 projekce@adonisprojekt.cz</div></div>		
PROJEKTANT	ING. JANIS VLACHOPULOS			
VYPRACOVAL	ING. JOSEF JAVŮREK			
STAVEBNÍK	SŠA HOLICE, NÁDRAŽNÍ 301			
VÍCEÚČELOVÉ SPORTOVNÍ HRŠTĚ V AREÁLU STŘEDNÍ ŠKOLY AUTOMOBILNÍ V HOLICÍCH		ZAK. ČÍSLO	20.007.40	Č. PARÉ
		DATUM	LEDEN 2020	
		STUPEŇ PD	DPS	
IO 02 - Nakládání s dešťovými vodami		FORMÁT	2 A4	Č. v.
		MĚŘÍTKO	---	
Revizní šachta betonová DN 1000				05